

VIETNAM DAILY

[Điểm nhấn thị trường]

TTCK giảm điểm mạnh vào cuối phiên, trước sự dẫn dắt của nhóm cổ phiếu vốn hóa lớn với thanh khoản tăng cao

[Hợp đồng tương lai/Quỹ ETF]

Các HĐTL giảm điểm tương đồng với diễn biến của thị trường cơ sở

[Thông tin doanh nghiệp]

VRE, HND

[Quan điểm đầu tư]

NĐT được khuyến nghị bán hạ vị thế trading trong các nhịp hồi sớm và đưa tỷ trọng về mức an toàn.

03/03/2023

	Chỉ số	Thay đổi (%, bp)
VNIndex	1,024.77	-1.24
VN30	1,013.35	-1.50
HĐTL VN30F1M	1,005.20	-1.84
HNXIndex	204.89	-0.61
HNX30	356.99	-1.29
UPCoM	75.80	-0.63
USD/VND	23,727	-0.11
Lợi suất TPCP 10 năm (%)	4.43	+2
Lãi suất qua đêm (%)	6.15	+50
Dầu (WTI, \$)	78.21	+0.06
Vàng (LME, \$)	1,845.32	+0.51



Điểm nhấn thị trường

VNIndex 1,024.77 (-1.24%)
KLGD (triệu CP) 384.8 (+26.8%)
GTGD (triệu US\$) 303.9 (+13.4%)

TTCK giảm điểm mạnh vào cuối phiên, trước sự dẫn dắt của nhóm cổ phiếu vốn hóa lớn với thanh khoản tăng cao. Khối ngoại bán ròng ở HPG (-1.2%), SSI (-1.1%), VCB (-2.5%).

HNXIndex 204.89 (-0.61%)
KLGD (triệu CP) 62.5 (+58.7%)
GTGD (triệu US\$) 38.1 (+64.5%)

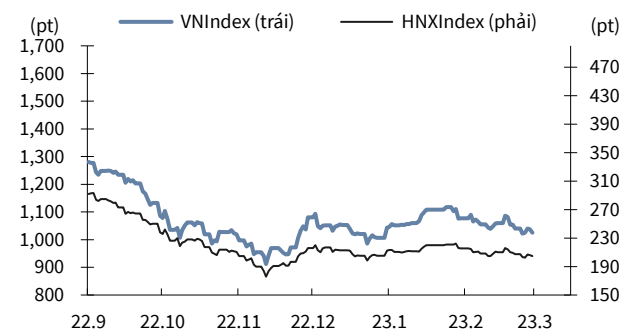
Giá phân bón đang giảm xuống mức thấp nhất trong vòng 2 năm qua. Kéo theo khó khăn ập tới cho các doanh nghiệp sản xuất, kinh doanh phân bón. Nhóm cổ phiếu phân bón giảm ở DPM (-0.4%), DCM (-2.2%)

UPCoM 75.80 (-0.63%)
KLGD (triệu CP) 34.1 (+102.1%)
GTGD (triệu US\$) 14.2 (+68.1%)

Giá đường thô kỳ hạn tháng 5 đóng cửa giảm 0,26 US cent hay 1,3% xuống 20,31 US cent/lb, thoái lui từ mức cao 20,65 US cent đã chạm tới trong phiên trước đó. Đường trắng kỳ hạn tháng 5 đóng cửa giảm 3,1 USD hay 0,5% xuống 572,8 USD/tấn sau khi tăng lên mức cao 580.00 USD. Nhóm cổ phiếu ngành đường giảm ở SBT (-4.61%), LSS (-6.96%)

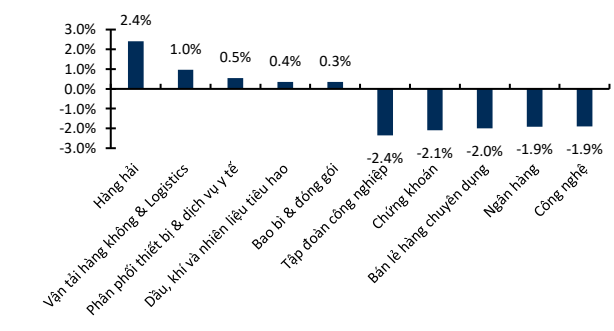
NĐTNN mua ròng (triệu US\$) -5.0

VNIndex & HNXIndex



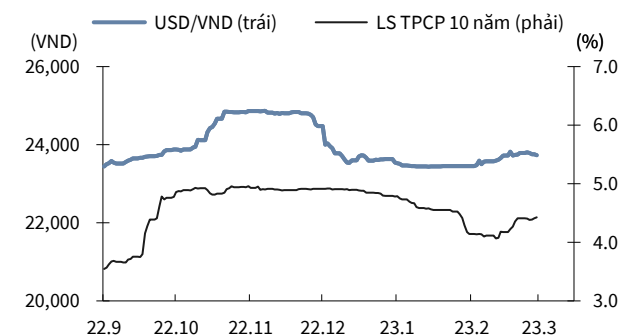
Nguồn: Bloomberg, KB Securities Vietnam

Biến động nhóm ngành



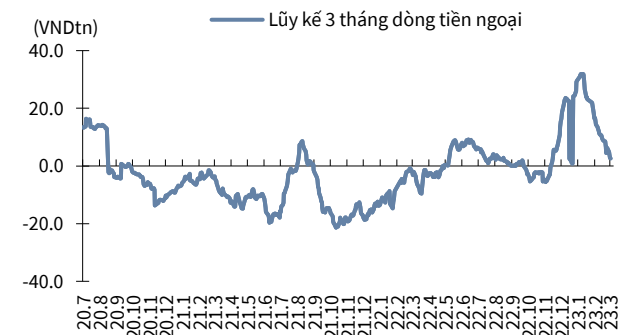
Nguồn: Bloomberg, KB Securities Vietnam

USD/VND & lợi suất trái phiếu chính phủ 10 năm



Nguồn: Bloomberg, KB Securities Vietnam

Giá trị mua ròng khối ngoại lũy kế 3 tháng



Nguồn: FiinPro, KB Securities Vietnam

Hợp đồng tương lai/Quỹ ETF

VN30	1,013.35 (-1.50%)
VN30F1M	1,005.2 (-1.84%)
Mở cửa	1,028.0
Cao nhất	1,032.1
Thấp nhất	1,005.2

Các HĐTL giảm điểm tương đồng với diễn biến của thị trường cơ sở. Chênh lệch F2303 và chỉ số VN30 ghi nhận mức cao nhất phiên tại 2.57 điểm ở đầu phiên sáng, sau đó đảo chiều và biến động quanh mức -2.8 điểm, đóng cửa tại -8.15 điểm. Khối lượng giao dịch tăng nhẹ.

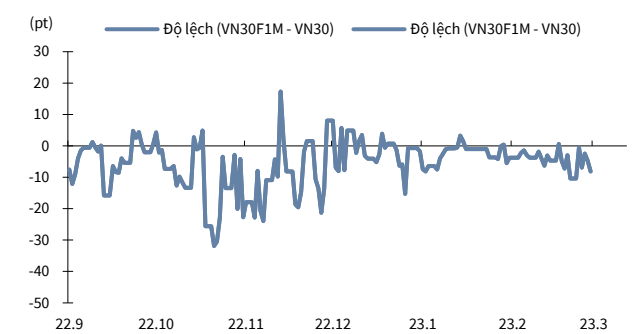
KLGD (HĐ)	174,397 (-48.4%)
------------------	-------------------------

HĐTL VN30F1M & VN30



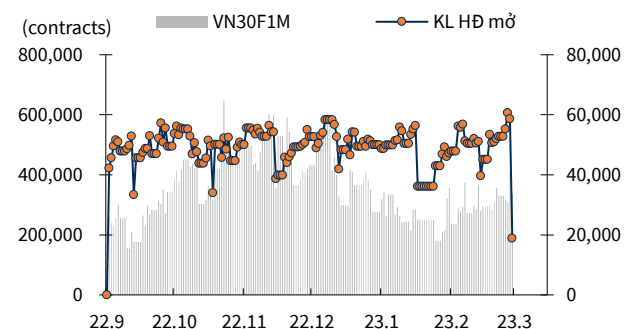
Nguồn: Bloomberg, KB Securities Vietnam

Độ lệch HĐTL VN30F1M so với VN30



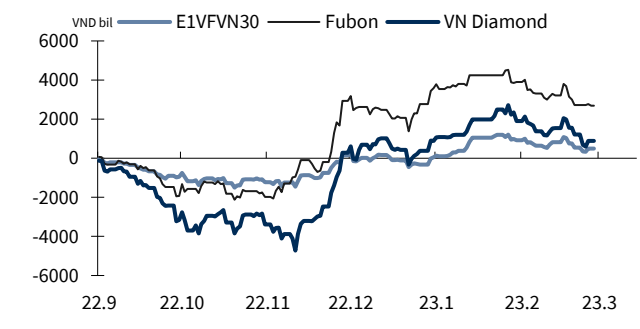
Nguồn: Bloomberg, KB Securities Vietnam

KLGD HĐTL VN30F1M & KL hợp đồng mở



Nguồn: Bloomberg, KB Securities Vietnam

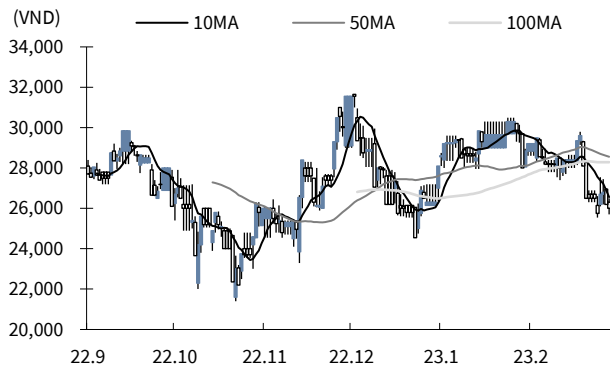
Biến động tổng tài sản các quỹ ETFs lớn



Nguồn: FiinPro, KB Securities Vietnam

Thông tin doanh nghiệp

CTCP Vincom Retail (VRE)

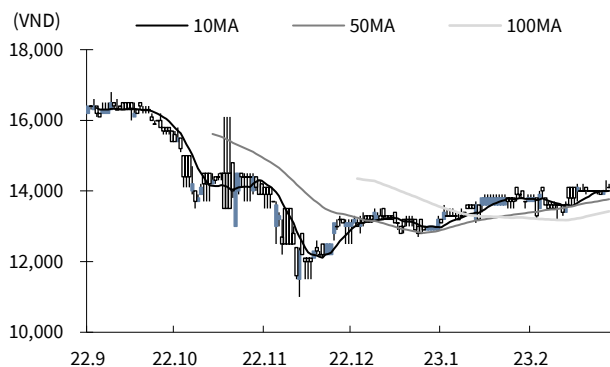


Nguồn: Bloomberg, KB Securities Vietnam

- VRE giảm 0.8% xuống 26,000 VND/cp

- CTCP Vincom Retail cho biết tổng doanh thu chưa ghi nhận vào cuối năm 2022 của các dự án bất động sản đạt 2,700 tỷ đồng, chủ yếu là các dự án ở Quảng Trị và Điện Biên. Hầu hết các dự án này dự kiến sẽ được bàn giao vào năm nay và do đó Vincom Retail sẽ ghi nhận doanh thu và lợi nhuận trong năm 2023.

CTCP Nhiệt điện Hải Phòng (HND)



Nguồn: Bloomberg, KB Securities Vietnam

- HND giá không thay đổi 14,100 VND/cp

- CTCP Nhiệt điện Hải Phòng vừa công bố kết quả kinh doanh hai tháng đầu năm 2023 với lỗ trước thuế ước tính đạt 20 tỷ đồng. Trong đó, doanh thu sản xuất đạt 1,527 tỷ đồng và sản lượng điện sản xuất đạt 868 triệu kWh.

Quan điểm kỹ thuật

Xu hướng & Hành động

Thị trường cơ sở – Chỉ số VNIndex



Nguồn : Trading View, KB Securities Vietnam

- VNIndex trải qua một nhịp giảm điểm giảm co trong phiên với biên độ mở rộng.
- Áp lực bán gia tăng quanh ngưỡng cản gần 103x đã khiến cho chỉ số quay trở lại xu hướng giảm điểm và phủ nhận hoàn toàn những nỗ lực tăng điểm của phiên hồi phục trước đó. Trong kịch bản VNIndex đánh mất ngưỡng hỗ trợ gần 1020, vùng hỗ trợ kế tiếp quanh 100x được kỳ vọng sẽ đóng vai trò điểm đỡ đáng lưu ý cho chỉ số
- NĐT được khuyến nghị bán hạ vị thế trading trong các nhịp hồi sớm và đưa tỷ trọng về mức an toàn.

Chỉ số VN30



Thị trường phái sinh – Hợp đồng tương lai VN30F1M (F1)



Nguồn : Trading View, KB Securities Vietnam

Ngưỡng trong phiên

Kháng cự xa: 1023 - 1027

Kháng cự gần: 1011 - 1015

Hỗ trợ gần: 990 - 995

Hỗ trợ xa: 985 - 990

- F1 tăng điểm tích cực trong phiên trước khi suy yếu và đảo chiều giảm điểm về cuối phiên.
- Áp lực bán gia tăng quanh ngưỡng cản gần 103x đã khiến cho chỉ số quay trở lại xu hướng giảm điểm và phủ nhận hoàn toàn những nỗ lực tăng điểm của phiên hồi phục trước đó. Trong kịch bản F1 đánh mất ngưỡng hỗ trợ gần quanh 100x, vùng hỗ trợ kế tiếp quanh 98x được kỳ vọng sẽ đóng vai trò điểm đỡ đáng lưu ý cho chỉ số.
- Chiến lược giao dịch trong phiên: Ưu tiên mở SHORT quanh các ngưỡng kháng cự.
- Chiến lược giao dịch qua đêm: Ưu tiên mở SHORT quanh các ngưỡng kháng cự.

Lưu ý: Mức dừng lỗ áp dụng cho các vị thế trong phiên là 2 điểm và qua đêm là 5 điểm. Tùy vào khẩu vị rủi ro và diễn biến thực tế, NĐT có thể cần điều chỉnh tăng giảm nhẹ các mức này.

KBSV danh mục đầu tư mẫu

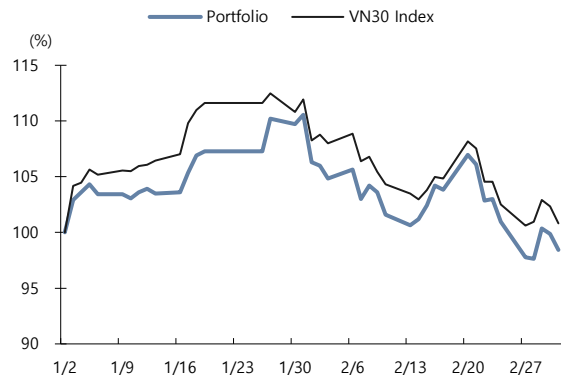
Khởi phân tích KBSV

Phương pháp tiếp cận:

- Danh mục tập hợp các cổ phiếu tiềm năng nhất được KBSV nghiên cứu và khuyến nghị nắm giữ trong 3 tháng tới với mục đích mang lại hiệu suất vượt trội so với chỉ số VN30.
- Ngưỡng cắt lỗ tại -15%
- Luân duy trì 100% danh mục là cổ phiếu (có thể bao gồm CCQ ETF) với trọng số được phân bổ đều (tỷ trọng cổ phiếu trong danh mục được điều chỉnh hàng tháng).

	VN30 Index	Master Portfolio
Tăng trong phiên	-1.50%	-1.46%
Tăng lũy kế (YTD)	0.81%	-1.57%

So sánh hiệu suất với VN30 Index



Danh mục đầu tư mẫu cho NĐT trong nước

Mã CP	Ngày khuyến nghị	Giá đóng cửa 03/03/2023	Tăng/giảm trong phiên (%)	Tăng/giảm lũy kế (%)	Điểm nhấn đầu tư
Mobile World (MWG)	09/08/2019	39,400	-2.2%	2.0%	- MWG đã tối ưu hóa doanh thu cho chuỗi cửa DMX và TGDD - BHX dự kiến sớm đạt điểm hòa vốn tại cửa hàng và trung tâm phân phối - Về dài hạn, BHX đặt mục tiêu năm 10-15% thị trường bán lẻ thực phẩm
SSI Securities (SSI)	30/01/2023	18,450	-1.1%	-11.9%	- Tiếp tục giữ vị trí dự nợ cho vay ký quỹ lớn nhất trong ngành - Kỳ vọng hưởng lợi khi xu hướng lãi suất hạ nhiệt từ mức nền cao cuối 2022
Phu Nhuận Jewelry (PNJ)	22/03/2019	79,400	-1.1%	38.1%	- Tăng trưởng doanh số bán lẻ trang sức vẫn duy trì ở mức cao - PNJ hội tụ đủ điều kiện để thành công trên thị trường đồng hồ đeo tay - Hoạt động kinh doanh cốt lõi tăng trưởng trở lại sau sự cố "ERP"
Tien Phong Bank (TPB)	11/11/2021	23,400	-1.7%	-4.5%	- NIM duy trì ổn định nhờ nguồn vốn huy động giá rẻ - Ngân hàng tiên phong trong lĩnh vực chuyển đổi số - Rủi ro đối với vấn đề TPDN kỳ vọng hạ nhiệt trong năm 2023
Dabaco Group (DBC)	30/01/2023	13,350	-1.1%	-21.9%	- Giá lợn hơi và thịt gà được kỳ vọng sẽ tiếp tục xu hướng hồi phục trong 2023 - Giá TACN giảm, tương đồng với giá nông sản thế giới, sẽ giúp biên LNG cải thiện
FPT Corp (FPT)	06/09/2018	78,500	-1.9%	223.6%	- Hoạt động xuất khẩu phần mềm đang tăng trưởng mạnh - Mạng viễn thông dự kiến duy trì ổn định tăng trưởng 15% - Dự kiến FPT có thể duy trì tốc độ tăng trưởng lợi nhuận trên 20% hết 2020
Vietin Bank (CTG)	01/31/2020	27,800	0.0%	47.1%	- Kết quả kinh doanh tăng trưởng mạnh trong năm 2019 - Kỳ vọng vào việc tăng vốn sẽ diễn ra mạnh mẽ trong năm 2020 - Chất lượng tài sản được cải thiện mạnh
PV Gas (GAS)	11/12/2020	104,500	-0.5%	42.4%	- Hưởng lợi từ nhu cầu LNG tăng cao trước tình trạng thiếu hụt của ngành điện - Thông tin về vaccine, OPEC+ trì hoãn nâng sản lượng hỗ trợ giá dầu - Kỳ vọng việc xây dựng cảng LNG Thị Vải được đẩy mạnh
Hoa Phat Group (HPG)	04/12/2019	20,350	-1.2%	82.8%	- Sản lượng tiêu thụ thép bắt đầu hồi phục trở lại - Giá thép xây dựng có tín hiệu bắt đầu xu hướng hồi phục - Công suất tăng thêm từ dự án Dung Quất giúp HPG mở rộng thị phần.
Kinhbac City Development (KBC)	09/03/2020	21,500	-3.8%	109.2%	- Giá bán khu đô thị Tràng Duệ cao hơn kỳ vọng - Hưởng lợi từ các Hiệp định thương mại tự do, đặc biệt là EVFTA - Covid-19 đẩy nhanh quá trình chuyển dịch nhà máy khỏi Trung Quốc

Nguồn: Bloomberg, KB Securities Vietnam

Thống kê thị trường

HSX – Top 5 cổ phiếu mua/bán ròng khối ngoại

Mã	Thay đổi (%)	Sở hữu nước ngoài (%)	Mua ròng (Tỷ VND)
HSG	-1.3%	9.6%	34.7
NKG	0.0%	10.4%	19.2
VNM	-0.7%	55.8%	13.2
STB	-2.3%	29.1%	11.5
BID	-1.1%	17.2%	10.5

Mã	Thay đổi (%)	Sở hữu nước ngoài (%)	Bán ròng (Tỷ VND)
HPG	-1.2%	23.5%	-69.4
SSI	-1.1%	43.5%	-33.0
VCB	-2.5%	23.6%	-15.5
KBC	-3.8%	19.5%	-15.0
VND	-2.2%	24.2%	-15.6

Nguồn: FiinPro, KB Securities Vietnam

HNX – Top 5 cổ phiếu mua/bán ròng khối ngoại

Mã	Thay đổi (%)	Sở hữu nước ngoài (%)	Mua ròng (Tỷ VND)
TNG	-3.9%	11.1%	7.6
PVG	0.0%	3.0%	0.4
IDC	-1.0%	1.0%	0.3
MBS	-3.0%	0.8%	0.3
PVS	-1.1%	20.1%	0.3

Mã	Thay đổi (%)	Sở hữu nước ngoài (%)	Bán ròng (Tỷ VND)
VCS	-0.4%	3.1%	-0.7
NVB	-2.4%	8.9%	-0.4
PVI	-0.4%	59.6%	-0.3
INN	-3.5%	4.8%	-0.2
VIG	3.6%	0.8%	-0.2

Nguồn: FiinPro, KB Securities Vietnam

Nhóm ngành – Top 5 nhóm ngành tăng/giảm trong tuần

5 ngành diễn biến tích cực nhất	Thay đổi (%)	Mã tiêu biểu
Thiết bị và dịch vụ năng lượng	4.7%	PVD, PVT
Giấy & lâm sản	3.1%	DHC, HAP, HHP, VID
Dầu, khí và nhiên liệu tiêu hao	2.8%	PLX, PGC, CNG, GSP
Tiện ích điện	1.8%	PGV, NT2, PPC, TTA
Phụ tùng oto	1.7%	DRC, CSM, PAC, TNC

5 ngành diễn biến tiêu cực nhất	Thay đổi (%)	Mã tiêu biểu
Bán lẻ hàng chuyên dụng	-5.7%	MWG, FRT, CTF, HAX
Tập đoàn công nghiệp	-4.1%	REE, BCG, PET, EVG
Thực phẩm	-3.3%	VNM, MSN, KDC, VHC
Máy móc	-2.9%	TCH, HHS, SRF, SHA
Công nghệ	-2.8%	FPT, CMG, ELC

Nguồn: FiinPro, KB Securities Vietnam

Nhóm ngành – Top 5 tăng/giảm trong tháng

5 ngành diễn biến tích cực nhất	Thay đổi (%)	Mã tiêu biểu
Phụ tùng oto	12.8%	DRC, CSM, PAC, TNC
Thiết bị và dịch vụ năng lượng	9.4%	PVD, PVT
Dầu, khí và nhiên liệu tiêu hao	7.1%	PLX, PGC, CNG, GSP
Tiện ích điện	4.0%	PGV, NT2, PPC, TTA
Sản xuất điện	1.7%	POW, VSH, GEG, TMP

5 ngành diễn biến tiêu cực nhất	Thay đổi (%)	Mã tiêu biểu
Bán lẻ hàng chuyên dụng	-17.0%	MWG, FRT, CTF, HAX
Hóa chất	-11.5%	GVR, DGC, DPM, DCM
Thực phẩm	-8.6%	VNM, MSN, KDC, VHC
Quản lý & phát triển bất động sản	-7.2%	VHM, VIC, NVL, BCM
Sản phẩm xây dựng	-7.2%	VGC, BMP, SHI, DAG

Nguồn: FiinPro, KB Securities Vietnam

Việt Nam – Cổ phiếu tiêu biểu

Ngành	Mã	Tên công ty	Giá bán	Vốn hóa thị trường (VND tỷ, USD mn)	GTGD (VND tỷ, USD mn)	Room còn lại (%,-1d)	P/E (X)		EPS CAGR (%)	ROE (%)		P/B (X)		Biến động (%)			
							20E	21E		20E	21E	20E	21E	1D	1W	1M	YTD
Bất Động Sản	VIC	VINGROUP JSC	97,778	372,067 (16,170)	97,489 (4.1)	22.5	28.5	25.2	14.7	6.2	6.6	-	-	-0.2	-0.4	-5.9	-2.0
	VHM	VINHOMES JSC	79,385	339,478 (14,753)	126,427 (5.3)	26.6	5.5	5.3	35.9	20.7	17.6	1.1	0.9	-0.4	-0.1	14.9	-14.7
	VRE	VINCOM RETAIL JS	34,850	79,190 (3,442)	47,583 (2.0)	17.8	16.3	14.9	-7.6	9.9	10.3	1.6	1.5	-0.8	-1.9	11.0	-1.1
	NVL	NO VA LAND INVES	45,853	86,712 (3,768)	226,455 (9.6)	31.3	4.4	3.1	6.7	6.5	-3.4	0.5	0.6	0.0	-9.2	30.8	-26.1
	KDH	KHANG DIEN HOUSE	28,347	19,167 (833)	46,690 (2.0)	11.6	19.9	13.1	13.7	8.9	12.5	1.4	1.3	-2.2	-6.3	-9.6	-8.1
	DXG	DAT XANH GROUP	21,130	12,594 (547)	133,904 (5.7)	13.9	9.9	10.7	-	6.9	6.0	-	-	-0.5	-2.4	24.6	-20.8
Ngân hàng	VCB	BANK FOR FOREIGN	79,937	378,305 (16,441)	82,100 (3.5)	6.3	13.2	11.4	11.7	23.7	21.3	2.5	2.1	-2.5	-2.8	-2.3	13.6
	BID	BANK FOR INVESTM	34,507	174,556 (7,586)	57,030 (2.4)	12.7	10.7	8.9	-5.3	18.6	19.7	1.9	1.7	-1.1	2.9	5.9	18.9
	TCB	VIETNAM TECHNOLO	38,900	136,341 (5,925)	79,885 (3.4)	0.0	4.4	3.7	14.3	17.0	17.5	0.7	0.6	-1.5	-1.7	-1.1	3.7
	CTG	VIETNAM JS COMM	28,512	137,021 (5,955)	78,621 (3.3)	1.4	7.1	5.8	50.3	16.7	18.5	1.1	1.0	0.0	-1.6	-4.3	2.0
	VPB	VIETNAM PROSPERI	15,296	101,381 (4,406)	272,494 (11.5)	0.0	6.7	5.5	18.8	15.6	15.9	1.0	0.8	-1.7	-0.9	-6.8	-5.0
	MBB	MILITARY COMMERC	16,173	73,327 (3,187)	146,048 (6.2)	0.0	4.3	3.7	14.6	21.9	20.4	0.8	0.7	-1.4	-3.1	-7.8	0.3
	HDB	HDBANK	16,320	40,641 (1,766)	38,887 (1.6)	4.2	4.9	4.1	23.3	22.0	21.5	1.0	0.8	-1.1	1.7	-4.0	11.6
	STB	SACOMBANK	18,600	33,548 (1,458)	459,074 (19.4)	14.0	5.9	4.1	26.5	21.4	24.0	1.0	0.8	-2.3	2.9	-4.0	11.1
	TPB	TIEN PHONG COMME	20,630	28,732 (1,249)	146,440 (6.2)	0.0	5.3	4.3	37.4	19.8	19.9	1.0	0.8	-1.7	-0.4	-2.5	11.2
EIB	VIETNAM EXPORT-I	15,417	22,745 (988)	51,648 (2.2)	0.2	-	-	27.3	-	-	-	-	-1.9	-6.0	14.6	-22.7	
Bảo hiểm	BVH	BAO VIET HOLDING	61,900	45,950 (1,997)	20,800 (0.9)	21.0	14.9	12.4	15.8	10.9	12.1	1.6	1.5	-1.1	-0.9	-2.5	4.0
	BMI	BAOMINH INSURANC	22,250	2,439 (106)	5,381 (0.2)	14.2	-	-	9.1	-	-	-	-	-1.5	-0.4	3.6	20.5
Chứng khoán	SSI	SSI SECURITIES C	20,676	19,947 (867)	250,324 (10.6)	55.4	-	-	-3.2	-	-	-	-	-1.1	-2.9	-6.6	4.2
	VCI	VIET CAPITAL SEC	21,154	9,108 (396)	128,350 (5.4)	71.9	-	-	-4.0	-	-	-	-	-4.1	-2.3	-5.1	11.0
	HCM	HO CHI MINH CITY	22,265	8,907 (387)	123,505 (5.2)	52.4	-	-	-19.0	-	-	-	-	-2.6	-4.6	-3.0	14.5
	VND	VNDIRECT SECURIT	6,983	5,734 (249)	262,123 (11.1)	27.2	-	-	36.3	-	-	-	-	-2.2	-2.9	-9.9	0.7
Hàng tiêu dùng thiết yếu	VNM	VIET NAM DAIRY P	109,000	227,805 (9,900)	103,834 (4.4)	42.1	18.0	16.3	4.0	29.8	32.1	5.0	4.7	-0.7	1.7	0.0	-0.1
	SAB	SAIGON BEER ALCO	192,500	123,447 (5,365)	14,300 (0.6)	36.9	22.0	19.4	7.3	22.0	22.5	4.5	4.1	-0.6	-1.1	-3.0	12.0
	MSN	MASAN GROUP CORP	79,250	111,712 (4,855)	57,213 (2.4)	16.5	24.8	17.0	-51.9	12.3	16.9	3.1	2.6	-3.8	11.5	21.2	-18.3
	HNG	HOANG ANH GIA LA	12,450	13,801 (600)	10,303 (0.4)	48.8	-	-	-	-	-	-	-	-1.9	0.5	-2.6	1.0
Công nghiệp (vận tải)	VJC	VIETJET AVIATION	131,800	69,042 (3,001)	26,582 (1.1)	11.0	27.8	18.1	-88.5	16.4	27.8	-	-	-0.4	5.2	-7.2	-7.6
	GMD	GEMADEPT CORP	33,100	9,976 (434)	35,282 (1.5)	10.8	13.9	15.9	-57.0	22.8	12.4	1.8	1.7	-2.4	-4.7	10.1	8.1
	CII	HO CHI MINH CITY	22,600	5,398 (235)	35,822 (1.5)	38.4	19.3	8.0	65.7	3.0	7.3	-	-	-1.9	-1.1	-6.8	0.8
Công nghiệp (Tư bản)	ROS	FLC FAROS CONSTR	3,670	2,083 (091)	#N/A (#N/A)	46.4	-	-	-92.4	-	-	-	-	-	-	-	-
	GEX	GELEX GROUP JSC	15,802	10,411 (452)	124,899 (5.3)	37.7	-	-	-14.4	-	-	-	-	-2.1	-4.2	15.4	-7.3
	CTD	COTECCONS CONSTR	73,200	5,438 (236)	9,006 (0.4)	3.6	16.5	8.1	-52.4	1.9	3.8	0.3	0.3	0.1	0.3	-4.9	6.7
	REE	REE	51,826	18,419 (800)	23,067 (1.0)	0.0	9.9	8.8	-4.5	14.3	14.3	1.3	1.2	-2.3	-4.1	-4.8	-6.2

Nguồn: Bloomberg, KB Securities Vietnam

Việt Nam – Cổ phiếu tiêu biểu

Ngành	Mã	Tên công ty	Giá bán	Vốn hóa thị trường (VND tỷ, USDm)	GTGD (VND triệu, USDm)	Room còn lại (%,-1d)	P/E (X)		EPS CAGR (%)	ROE (%)		P/B (X)		Biến động (%)			
							20E	21E		20E	21E	20E	21E	1D	1W	1M	YTD
Tiện ích	GAS	PETROVIETNAM GAS	90,100	172,447 (7,494)	24,335 (1.0)	46.1	15.5	13.7	-17.5	19.1	18.0	-	-	-0.5	-1.9	-0.7	3.0
	NT2	PETROVIETNAM NHO	22,850	6,578 (286)	18,907 (0.8)	31.4	13.6	9.9	-10.5	14.6	19.2	1.9	1.8	-2.8	2.6	10.7	3.8
	PPC	PHA LAI THERMAL	26,200	8,400 (365)	1,447 (0.1)	34.1	-	-	-5.1	-	-	-	-	-0.3	5.1	8.0	22.1
Nguyên vật liệu	HPG	HOA PHAT GRP JSC	24,986	145,287 (6,314)	487,878 (20.7)	18.0	11.2	7.8	21.9	10.7	14.2	1.1	1.0	-1.2	-2.2	-3.6	13.1
	DPM	PETROVIETNAM FER	17,400	6,809 (296)	76,769 (3.2)	36.5	5.8	8.8	-0.5	17.9	13.0	0.9	1.0	-0.4	-3.1	-	-19.2
	DCM	PETRO CA MAU FER	13,650	7,226 (314)	60,188 (2.5)	46.5	8.0	7.8	-4.5	15.2	14.8	1.1	1.1	-1.7	-4.3	-	-10.9
	HSG	HOA SEN GROUP	18,864	11,063 (481)	281,785 (11.9)	38.9	13.6	7.1	67.9	6.1	10.7	0.8	0.7	-1.3	0.7	4.1	32.5
	AAA	AN PHAT BIOPLAST	12,864	3,138 (136)	35,168 (1.5)	97.2	-	-	17.2	-	-	-	-	-3.9	-0.1	7.4	27.4
Năng lượng	PLX	VIETNAM NATIONAL	56,100	68,375 (2,972)	29,079 (1.2)	4.6	15.7	14.5	-51.0	12.4	12.5	2.0	1.8	0.4	2.9	4.0	22.4
	PVD	PETROVIETNAM DRI	17,727	9,854 (428)	99,724 (4.2)	39.9	25.3	15.0	-11.9	3.2	5.3	0.8	0.8	-0.2	4.1	12.2	21.3
	PVT	PETROVIET TRANSP	17,900	5,793 (252)	41,622 (1.8)	35.9	7.5	6.5	2.2	14.7	15.2	1.0	0.9	-2.6	5.9	6.2	-6.8
Hàng tiêu dùng không thiết yếu	MWG	MOBILE WORLD INV	46,500	65,024 (2,826)	97,206 (4.1)	0.0	10.5	7.4	14.4	21.1	23.2	1.9	1.4	-2.2	-6.4	-	-8.2
	PNJ	PHU NHUAN JEWELR	65,625	19,895 (865)	35,699 (1.5)	0.0	12.4	10.7	2.4	23.0	23.6	2.5	2.1	-1.1	-2.0	-3.3	-11.7
	YEG	YEAH1 GROUP CORP	40,300	1,261 (055)	1,158 (0.0)	70.6	-	-	-	-	-	-	-	-1.0	-1.9	9.7	16.7
	FRT	FPT DIGITAL RETA	18,800	2,227 (097)	75,672 (3.2)	30.3	20.0	15.2	-75.2	19.8	22.1	3.4	2.7	-2.0	-4.4	-2.7	0.7
	PHR	PHUOC HOA RUBBER	61,900	8,387 (365)	19,623 (0.8)	34.6	9.0	8.4	41.2	21.9	22.7	1.6	1.3	-0.9	-0.1	-6.8	2.8
Chăm sóc sức khỏe	DHG	DHG PHARMACEUTIC	100,300	13,114 (570)	1,524 (0.1)	45.4	13.6	12.5	10.7	21.7	20.8	2.7	2.4	-0.2	0.0	0.4	14.3
	PME	PYMEPHARCO JSC	80,200	6,016 (261)	#N/A (#N/A)	11.7	-	-	1.6	-	-	-	-	-	-	-	-
IT	FPT	FPT CORP	56,667	61,301 (2,664)	68,257 (2.9)	0.0	13.9	11.6	15.5	28.0	29.3	3.3	3.0	-1.9	-2.8	-2.0	2.1

Nguồn: Bloomberg, KB Securities Vietnam

KHỐI PHÂN TÍCH CÔNG TY CHỨNG KHOÁN KB VIỆT NAM

Nguyễn Xuân Bình – Giám đốc Khối Phân tích
binhnx@kbsec.com.vn

Phân tích Doanh nghiệp

Dương Đức Hiếu – Giám đốc Phân tích Doanh nghiệp
hieudd@kbsec.com.vn

Ngân hàng, Bảo hiểm & Chứng khoán

Nguyễn Anh Tùng – Chuyên viên cao cấp
tungna@kbsec.com.vn

Nguyễn Đức Huy – Chuyên viên phân tích
huynd1@kbsec.com.vn

Bất động sản, Xây dựng & Vật liệu xây dựng

Phạm Hoàng Bảo Nga – Chuyên viên cao cấp
ngaphb@kbsec.com.vn

Nguyễn Đình Thuận – Chuyên viên phân tích
thuann@kbsec.com.vn

Dầu khí & Tiện ích

Tiêu Phan Thanh Quang – Chuyên viên phân tích
quangtpt@kbsec.com.vn

Bất động sản khu công nghiệp & Logistics

Nguyễn Thị Ngọc Anh – Chuyên viên phân tích
anhntn@kbsec.com.vn

Bán lẻ & Hàng tiêu dùng

Phạm Phương Linh – Chuyên viên phân tích
linhpp@kbsec.com.vn

Khối Phân tích
research@kbsec.com.vn

Phân tích Vĩ mô & Chiến lược đầu tư

Trần Đức Anh – Giám đốc Vĩ mô & Chiến lược Đầu tư
anhtd@kbsec.com.vn

Vĩ mô & Ngân hàng

Lê Hạnh Quyên – Chuyên viên phân tích
quyenlh@kbsec.com.vn

Chiến lược đầu tư, Hóa chất

Thái Hữu Công – Chuyên viên phân tích
congth@kbsec.com.vn

Chiến lược đầu tư, Thủy sản & Dệt may

Trần Thị Phương Anh – Chuyên viên phân tích
anhhttp@kbsec.com.vn

Bộ phận Hỗ trợ

Nguyễn Cẩm Thơ – Chuyên viên hỗ trợ
thonc@kbsec.com.vn

Nguyễn Thị Hương – Chuyên viên hỗ trợ
huongnt3@kbsec.com.vn

CTCP CHỨNG KHOÁN KB VIỆT NAM (KBSV)

Trụ sở chính:

Địa chỉ: Tầng G, tầng M, tầng 2 và 7, Tòa nhà Sky City số 88 Láng Hạ, Đống Đa, Hà Nội
Điện thoại: (+84) 24 7303 5333 - Fax: (+84) 24 3776 5928

Chi nhánh Hà Nội:

Địa chỉ: Tầng 1, Tòa nhà VP, số 5 Điện Biên Phủ, Quận Ba Đình, Hà Nội
Điện thoại: (+84) 24 7305 3335 - Fax: (+84) 24 3822 3131

Chi nhánh Hồ Chí Minh:

Địa chỉ: Tầng 2, TNR Tower Nguyễn Công Trứ, 180-192 Nguyễn Trứ, Q1, TP Hồ Chí Minh
Điện thoại: (+84) 28 7303 5333 - Fax: (+84) 28 3914 1969

Chi nhánh Sài Gòn:

Địa chỉ: Tầng 1, Saigon Trade Center, 37 Tôn Đức Thắng, Phường Bến Nghé, Q1, Hồ Chí Minh
Điện thoại: (+84) 28 7306 3338 - Fax: (+84) 28 3910 1611

LIÊN HỆ

Trung Tâm Khách hàng Tổ chức: (+84) 28 7303 5333 – Ext: 2656
Trung Tâm Khách hàng Cá nhân: (+84) 24 7303 5333 – Ext: 2276
Email: ccc@kbsec.com.vn
Website: www.kbsec.com.vn

Hệ thống khuyến nghị

Hệ thống khuyến nghị đầu tư cổ phiếu

(dựa trên kỳ vọng tăng giá tuyệt đối trong 6 tháng tới)

Mua:	Nắm giữ:	Bán:
+15% hoặc cao hơn	trong khoảng +15% và -15%	-15% hoặc thấp hơn

Hệ thống khuyến nghị đầu tư ngành

(dựa trên kỳ vọng tăng giá tuyệt đối trong 6 tháng tới)

Khả quan:	Trung lập:	Kém khả quan:
Vượt trội hơn thị trường	Phù hợp thị trường	Kém hơn thị trường

Ý kiến trong báo cáo này phản ánh đánh giá chuyên môn của (các) chuyên viên phân tích kể từ ngày phát hành và dựa trên thông tin và dữ liệu thu được từ các nguồn mà KBSV cho là đáng tin cậy. KBSV không tuyên bố rằng thông tin và dữ liệu là chính xác hoặc đầy đủ và các quan điểm được trình bày trong báo cáo này có thể thay đổi mà không cần thông báo trước. Khách hàng nên độc lập xem xét các trường hợp và mục tiêu cụ thể của riêng mình và tự chịu trách nhiệm về các quyết định đầu tư của mình và chúng tôi sẽ không có trách nhiệm đối với các khoản đầu tư hoặc kết quả của chúng. Những tài liệu này là bản quyền của KBSV và không được sao chép, phân phối lại hoặc sửa đổi mà không có sự đồng ý trước bằng văn bản của KBSV. Nhận xét và quan điểm trong báo cáo này có tính chất chung và chỉ nhằm mục đích tham khảo và không được phép sử dụng cho bất kỳ mục đích nào khác.